



ultra Дом™

ultraДом™ – ТВОЙ ДОМ

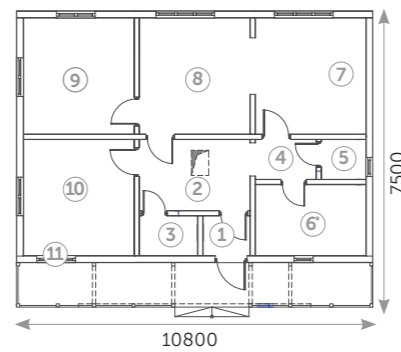
Завод «ТАЛИОН ТЕРРА» – одно из крупнейших предприятий деревообрабатывающей отрасли, обеспечивающее полный цикл глубокой переработки древесины.

Дома системы «ultraдом» – это комплект строительных конструкций, предназначенных для ускоренного возведения одно-двух и трехэтажных домов различной площади и планировки.

КАРКАСНО-ПАНЕЛЬНЫЙ ДОМ 75/83 м²



план 1-го этажа



6*Лестница на 2-ой этаж в варианте 2-х этажного дома

Экспликация 1-го этажа

1 Тамбур	1,8 м ²
2 Холл 1	7,8 м ²
3 Гардеробная или бойлерная	2,3 м ²
4 Холл 2	2,4 м ²
5 Туалет	1,8 м ²
6 Ванная (сауна)	7,8 м ²
7 Кухня-столовая	12,8 м ²
8 Гостиная	12,8 м ²
9 спальня	12,8 м ²
10 спальня	12,8 м ²
11 Терраса	10,6 м ²
1 этаж	75/83 м²

ОСНОВА ПАНЕЛИ

В основе технологии лежит принцип сборки дома из готовых панелей основу которых составляют:

Каркас панели — брус клееный из шпона, **Ultralam™ LVL** (ЛВЛ брус)

Ограждающие конструкции — низкоэмиссионные плиты **Ultralam™ OSB** нового поколения

На сегодняшний день, каркасно-панельные дома производства Завода «Талион-Терра» более всего подходят для российского среднего класса, так как обладают целым рядом уникальных преимуществ:

- Их конструкция проста;
- Они технологичны: благодаря структуре панелей из ЛВЛ бруса, они легко монтируются на всех этапах;
- Малые сроки строительства;
- Дома можно строить в любой сезон. При возведении дома отсутствуют «мокрые процессы»;
- Дома имеют невысокую стоимость;
- Значительная экономия во время эксплуатации;
- Дома легкие, заливка фундамента не требуется. Возможно использование винтовых свай.

УНИКАЛЬНЫЕ СВОЙСТВА ULTRADOM™



Высокая несущая способность ЛВЛ бруса при его относительно низкой плотности (по сравнению с кирпичом и бетоном) позволяет строить дома с малой нагрузкой на фундамент, что снижает затраты на их устройство.



Быстрое возведение дома за счет поставки элементов каркаса заводской готовности.



Долговечность за счет однородности ЛВЛ бруса. В каркасе нет внутренних напряжений, приводящих со временем к его деформации. Каркас из ЛВЛ бруса долговечнее каркасов из других древесных материалов.



Элементы каркаса из ЛВЛ бруса **легко собираются** и, при необходимости, **дорабатываются** на строительной площадке обычными столярными инструментами.



Оптимальное соотношение: цена, качество, надежность, экономичность.



Возможность строительства дома круглый год при любых погодных условиях благодаря повышенной био, влаге и огнестойкости ЛВЛ бруса.



Возможность **отделки фасада различными материалами**, что придает каждому дому уникальность.



Технология строительства каркасных домов «Талион Терра» дает возможность возводить дома обладающие **высокой энерго и теплоэффективностью**, что позволяет быстро прогревать помещения дома с минимальными теплопотерями.



Экологичность всех применяемых материалов.

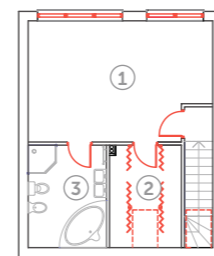


Комфорт постоянного проживания.

КАРКАСНО ДОМ 146/226 м²



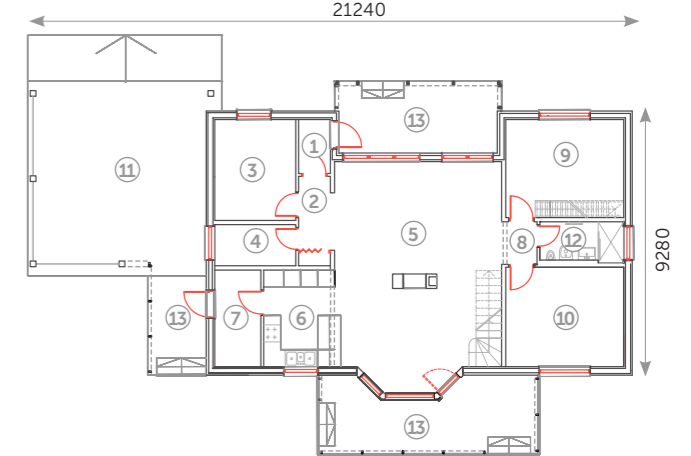
план мансарды



Экспликация мансарды

1 Спальня	20,9 м ²
2 Гардеробная	6,5 (7,46) м ²
3 Ванная комната	6,5 (7,46) м ²
2 этаж	33,9 (35,8) м²

план 1-го этажа



Экспликация 1-го этажа

1 Тамбур	2,13 м ²	8 Холл	1,87 м ²
2 Прихожая	3,89 м ²	9 Комната	13,83 м ²
3 Комната	10,26 м ²	10 Комната	13,83 м ²
4 Хозпомещение	4,25 м ²	11 Навес	42,10 м ²
5 Общая комната	45,05 м ²	12 Душевая	3,94 м ²
6 Кухня	8,6 м ²	13 Терраса	37,71 м ²
7 Котельная	5,15 м ²	1 этаж	112,8/192,6 м²

ОСНОВА КАРКАСА

Каркасные дома предполагают широкое поле для творчества: один и тот же дом, построенный для разных людей, может выглядеть по-разному. Это становится возможным благодаря многочисленным вариантам отделки и гибкости внутренней планировки.

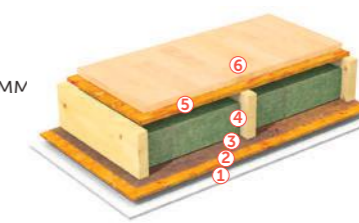
Технология строительства каркасных домов завода «Талион-Терра» уникальна. В основе каркаса дома — прочные несущие конструкции из высокопрочного бруса, клееного из шпона — ЛВЛ бруса.

Наружная стена



1. Наружная облицовка фасада (фиброцементная плита, блокхаус, ЦСП)
2. Обрешетка для организации вентиляционного зазора 30 мм
3. Гидро-ветрозащитная мембрана
4. Парос eXtra 50 мм в толще обрешетки — бруска 45x45
5. Плита OSB-3
6. Каркас панели LVL 200 мм, утепленный Парос eXtra 200 мм
7. Пароизоляция
8. Плита OSB-3
9. Гипсокартон — 2слоя

Перекрытие



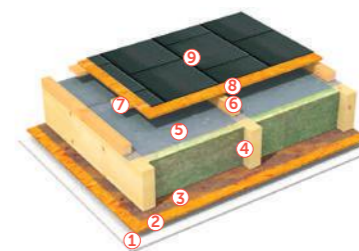
1. Гипсокартон
2. Плита OSB-3
3. Пароизоляция
4. Каркас панели LVL 200 мм, утепленный Парос eXtra 150 мм (звукоизоляция)
5. Плита OSB-3
6. Чистовое покрытие пола

Перегородка



1. Гипсокартон
2. Плита OSB-3
3. Пароизоляция
4. Каркас панели LVL 150 мм, утепленный Парос eXtra 150 мм
5. Пароизоляция
6. Плита OSB-3
7. Гипсокартон

Кровля



1. Гипсокартон
2. Плита OSB-3
3. Пароизоляция
4. Каркас панели LVL 200 мм, утепленный Парос eXtra 200 мм
5. Гидро-ветрозащитная мембрана
6. Брусok — 45x45 вдоль стропил (продук)
7. Обрешетка под сплошной настил гибкой кровли
8. Сплошной настил OSB-3
9. Битумная гибкая черепица

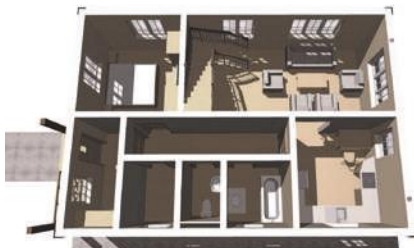
ПОСТРОИВ ЗАГОРОДНЫЙ ДОМ ПО КАРКАСНОЙ, КАРКАСНО-ПАНЕЛЬНОЙ ТЕХНОЛОГИИ, ВЫ ОБРЕТЁТЕ ДОМ ДЛЯ ПОСТОЯННОГО ПРОЖИВАНИЯ, УДОВЛЕТВОРЯЮЩИЙ ВСЕМ ВАШИМ ТРЕБОВАНИЯМ

Мы производим индивидуальные дома различной площади, а также многоквартирные дома до трех этажей.

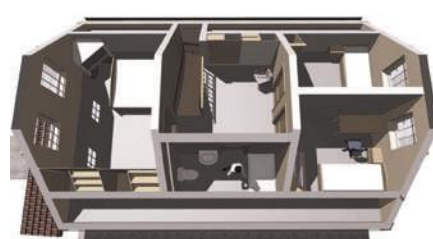
ULTRA 2.2-120/1



План 1 этажа



План 2 этажа



ULTRA 06-120d/2



План 1 этажа



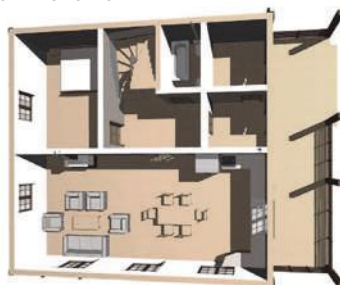
План 2 этажа



ULTRA 04-175/2



План 1 этажа



План 2 этажа



МНОГОКВАРТИРНЫЕ ЖИЛЫЕ ДОМА



191186, Россия, г. Санкт-Петербург, ул. Большая Морская, д. 14, лит. А
Тел.: +7 (812) 600-05 44, 315-29 18

E-mail: info@taleon-trading.ru www.taleon-trading.ru www.ultralam.ru